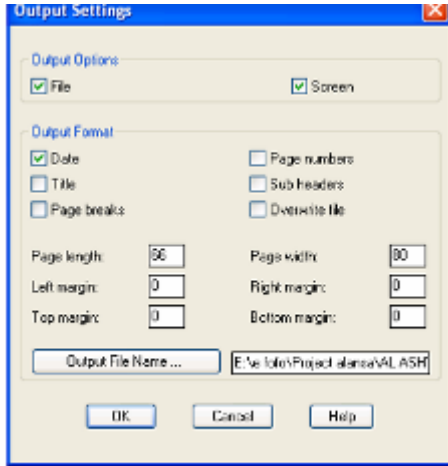


## \* كيف يمكن إخراج معلومات المقاطع لكل 25 متر على شكل مسافة وارتفاع في ورق A4 للأرض الطبيعية الحالية؟



أولاً: نحدد أبعاد ورقة الإخراج والمسار من الأمر:-

Output Setting ← Cross Section

ولإخراج المعلومات باستخدام الأمر:-

Tplate Point To File ← Point out put ← Cross Section

← ويحدد المسار نختار Enter ثم

يعطيك خيار هل تريد إخراج الأرض الطبيعية أو التصميمي أو كلاهما.

← نختار E للأرض الحالية الطبيعية ثم

Enter يحدد من البداية Enter

النهاية ثم يحسب البرنامج ونذهب

للملف ونفتحه فنرى أنه يتم عرض كل

محطة والارتفاع لها علماً أن هذا

الملف يجب أن يتم إخراجها وتسليمه

ويعتبر معلومات الأرض الطبيعية عند المقاطع.

## \* كيف يمكن استيراد النقاط لكل مقطع أي تكسرات الأرض الطبيعية وعرضها في ال-Plan؟

باستخدام الأمر:-

Tplate Point to Dwg ← Point output ← Cross Section

نحدد محطة البداية والنهاية ونحدد الأرض

الطبيعية ثم Enter ويتم عرض عدد النقاط

التي سيتم أدرجها ثم Enter فتظهر النقاط على الرسم.

## \* باقي أمران في قائمة Point out put هل يمكن الإطلاع عليهما؟

الأمر Catch Point to Dwg يستخدم

لإدراج نقاط تقاطع الأرض الطبيعية مع

التصميمي إلى ملف الرسم.

الأمر Catch Point To File يستخدم

لتصدير نقاط تقاطع الأرض الطبيعية مع